

2025. BICENTENARIO DE LA VIDA
MUNICIPAL EN EL ESTADO DE MÉXICO.



GOBIERNO DE
IXTAPALUCA
ACCIONES FUERTES



PERFORACIÓN DE POZO EN EL POBLADO DE COATEPEC.



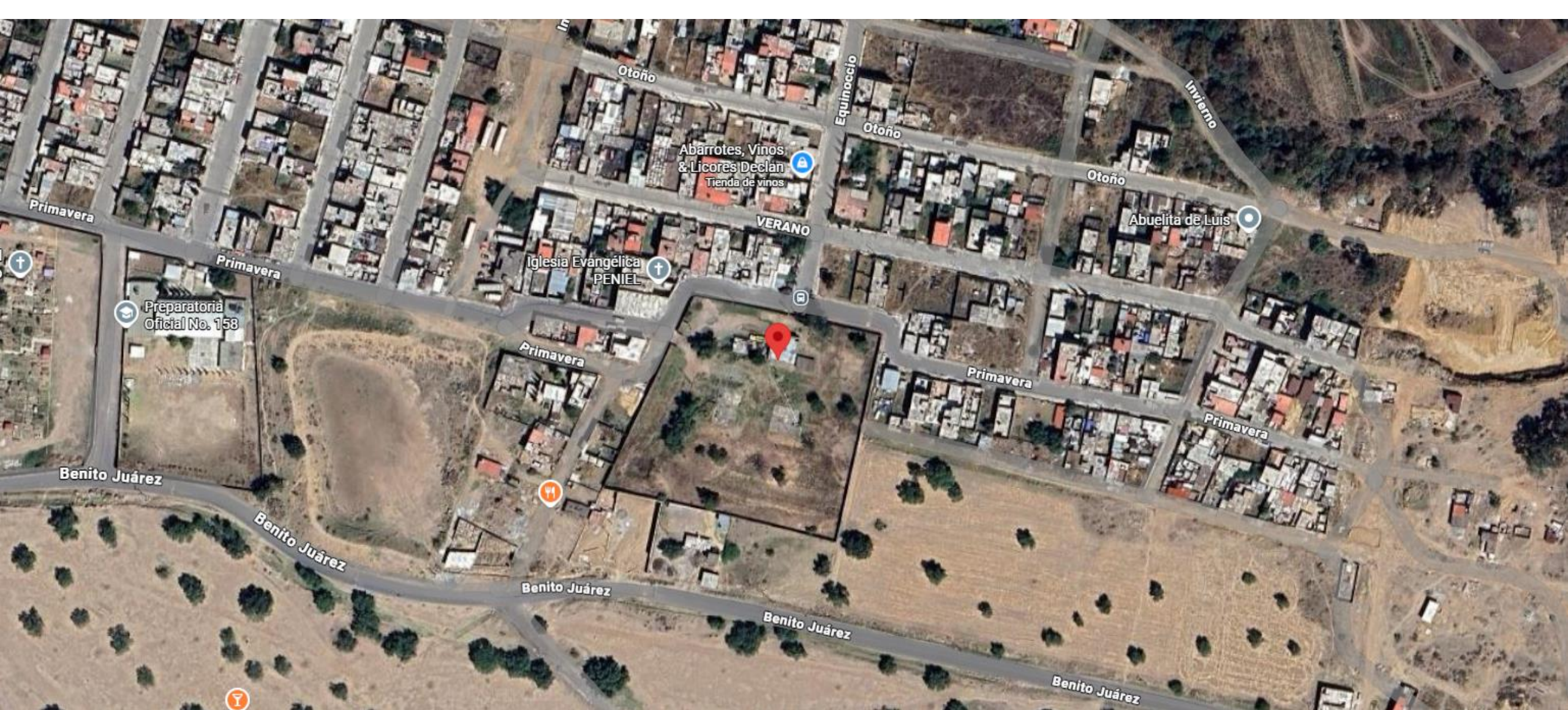
POZO AUTONOMO EN EL POBLADO DE COATEPEC

LATITUD: 19.393220

LONGITUD: -98.851093

Suministra agua a:

- Col. Independencia
- Centro de Coatepec
- Col. Tetitla
- Lomas de Coatepec



TANQUE AUTONOMO EN EL POBLADO DE COATEPEC

LATITUD: 19.379911, LONGITUD: -98.835206



POZO No. 48 EN EL POBLADO DE COATEPEC

LATITUD: 19.37079

LONGITUD: -98.85453

GASTO: 9.6 L/S

21875 M3 MENSUAL

SUMINISTRA AGUA A LAS COLONIAS:

- SANTANA
- LA MAGISTERIAL
- XOCHITENCO
- SAN JUAN
- LA ROSA DE CASTILLA
- PASEOS.



TANQUE EN EL POBLADO DE COATEPEC

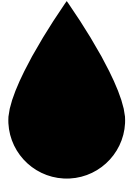
LATITUD: 19.379911, LONGITUD: -98.835206



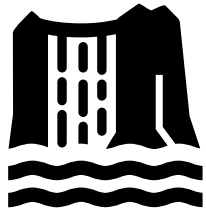
En representación del Presidente Municipal H. Ayuntamiento de Ixtapaluca Mtro. Felipe Arvizu de la Luz; el Director General de **OPDAPAS** Ixtapaluca, Iván Araujo Calleja en coordinación con su equipo de trabajo, han participado en las Mesas de Trabajo de Agua y Drenaje, junto con autoridades de CONAGUA y la CAEM.



EN LAS DIVERSAS REUNIONES DE MESAS DE TRABAJO QUE SE HAN SOSTENIDO CON LA COMISIÓN NACIONAL DEL AGUA (CONAGUA) Y LA COMISIÓN DEL AGUA DEL ESTADO DE MÉXICO (CAEM), SOLICITARON A LOS ORGANISMOS INFORMACIÓN RELACIONADA A TEMAS DEL AGUA, COMO SON:



LAS PRINCIPALES PROBLEMÁTICAS DE AGUA POTABLE EN EL MUNICIPIO.



LA IDENTIFICACIÓN DE LAS FUENTES DE AGUA Y SU CALIDAD EN:

- * POZOS**
- * TANQUES**
- * PLANTAS DE TRATAMIENTO**



LA IDENTIFICACIÓN DE LA INFRAESTRUCTURA:

- * CANTIDAD DE POZOS Y REBOMBEO (OPERANDO/SIN OPERAR)**
- * CANTIDAD DE TANQUES Y VOLUMEN DE ALMACENAMIENTO.**
- * CANTIDAD DE PLANTAS POTABILIZADORAS**
- * CANTIDAD DE LÍNEA DE CONDUCCIÓN EXISTENTES.**
- * CANTIDAD DE LÍNEAS DE DISTRIBUCIÓN PRIMARIA Y SECUNDARIAS EXISTENTES.**

DIAGNOSTICO DE INFRAESTRUCTURA DE AGUA POTABLE DEL MUNICIPIO DE IXTAPALUCA.

De acuerdo al INEGI la Población en el municipio en el 2020 era de 542,211 habitantes.

Se cuentan con 50 líneas primarias y 200 líneas secundarias dedicadas a la distribución de agua potable.

Las Fuentes de abastecimiento de agua potable son:

- * 50 pozos municipales.
- * 1 pozo (agua en bloque) operado por la CAEM

Se cuentan con 7 comités de agua autónomos en el municipio de los cuales el organismo no tiene control de sus pozos.

Cada uno de los pozos que está en funcionamiento es dotado de hipoclorito de sodio al 13% en un rango de 0.2 a 1.5 ppm (Partes por millón) como se establece en la Norma Oficial Mexicana 127-ssa1-2021.





Durante el último año la demanda del servicio llevo a la extracción de 39, 698,677.5 m³ para dar acceso a la población al derecho humano del agua. Teniendo un caudal actual en el municipio de 1,274 lps. Para una dotación de 192 l/hab/día.

Por lo que el caudal requerido: 1,665 lps. para una dotación de 250 l/hab/día (incluyendo perdidas). Teniendo un déficit de agua de 386 lps.

Con un diagnostico preliminar el caudal disponible no alcanza para satisfacer las necesidades de la población, además se tiene el desarrollo de 124 nuevos asentamientos donde se requiere el suministro de red de agua para dotar el servicio.



En la reunión realizada en el mes de enero de año en curso con CONAGUA y CAEM, y derivado de las necesidades que tiene el municipio de acuerdo a la información antes mencionada en materia de agua, se aprobó la perforación de 1 pozo y 1 tanque de agua potable, que incluyen; estudios geofísicos y de factibilidad en la zona del Poblado de Coatepec.

Esta zona antes mencionada fue objeto de estudio para realizar proyectos de abastecimiento de agua potable que ha realizado el área de Construcción de OPDAPAS, debido a que se cuentan con un pozo autónomo y el pozo No. 48, que suministren el vital líquido a la población. Sin embargo la población que esta en crecimiento, es dotada por medio de camiones cisterna.



Por lo tanto se han realizado visitas a dos zonas en el poblado de Coatepec, con personas Comunales y Ejidales junto con el Subdirector de Opdapas, para ver las zonas mas factibles para la construcción del pozo.

Siendo estas las siguientes:



PROPUESTA 1 EN EL POBLADO DE COATEPEC

LATITUD: 19.363778

LONGITUD: -98.859167

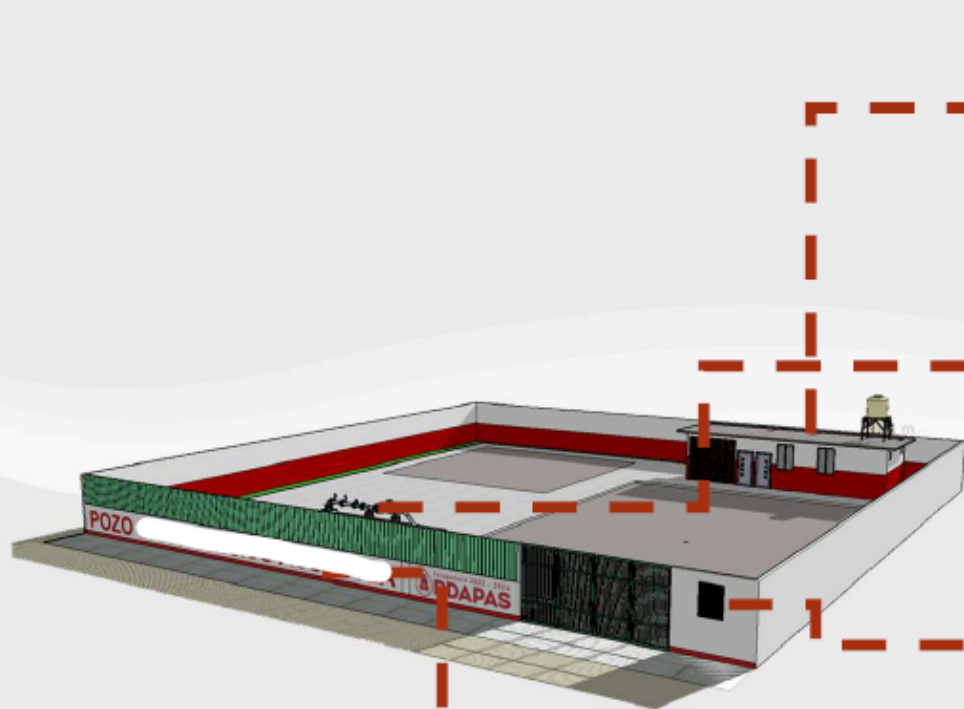


PROPUESTA 2 EN EL POBLADO DE COATEPEC

LATITUD: 19.389487

LONGITUD: -98.836332

EQUIPAMIENTO DEL POZO DE AGUA POTABLE



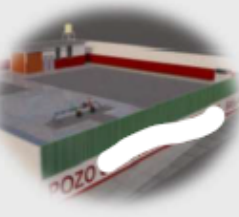
Caseta de vigilancia



Tren de piezas y punto de extracción de agua potable.



Equipamiento eléctrico



Bardeado del pozo

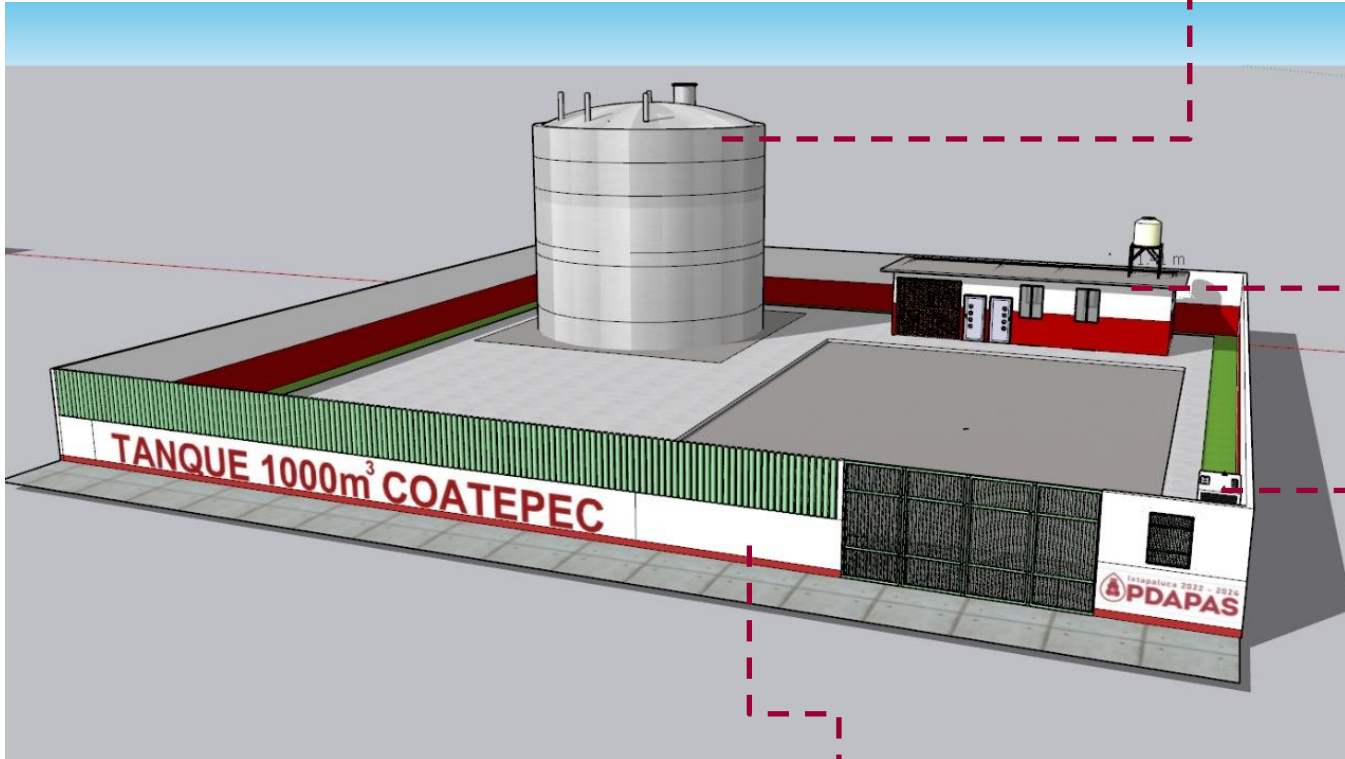


PROPUESTA TANQUE EN EL POBLADO DE COATEPEC

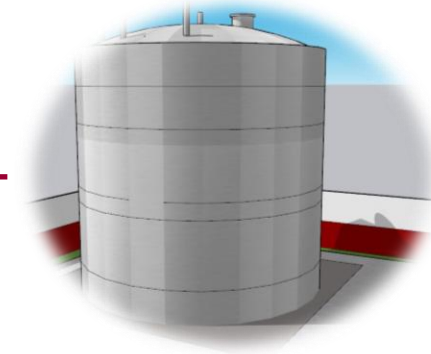
LATITUD: 19.380046

LONGITUD: -98.835279

EQUIPAMIENTO DEL TANQUE E AGUA POTABLE



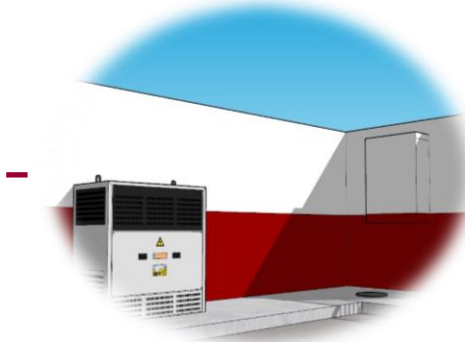
Bardeado del tanque



Tanque de 1000 m³



Caseta de Vigilancia



Equipamiento eléctrico

Con la construcción de estas obras se tendrá mayor suministro de agua en la zona, haciendo llegar el agua a los hogares del poblado de Coatepec, mediante una red de distribución por medio de gravedad, proporcionando una calidad en el agua para el consumo humano.

Alguno de los beneficios son:

- Suministro del vital líquido a un largo plazo.
- Mayor capacidad de extracción de agua.
- Menor cantidad de pérdida de agua en su traslado.
- Control en la calidad de agua.

